

Pacific
LR-Nr. (seit 1970; seit 1987 IMO-Nr.): 5268138
Bergungsschlepper
Bauwerft: F. Schichau GmbH, Bremerhaven
Bau-Nr. 1719
Aufschwimmen: 04.08.1962; Ablieferung: 19.12.1962

1962 Abgeliefert an Bugsier-, Reederei- und Bergungs AG, Hamburg; KR.: - ;
„Pacific“; Hamburg - Bundesrepublik Deutschland

Abmessungen: BRT: 1.093; NRT: 298; Tragfähigkeit: 1.093 t
L.ü.A.: 72,20 m; L.zw.d.L.: 63,50 m; Br.a.Spt.: 11,100 m;
Br. (max.): 11,64 m; Tfg.: 4,55 m (CWL); S-H: 5,60 m (Oberdeck)

Rauminhalt: 1.840,6 m³Stückgut

Container: -

Antriebsanlage: 2 Klöckner-Humboldt-Deutz Dieselmotoren, Viertakt, 12 Zylinder,
einfachwirkend, V-Form; Typ RBV 12 M 350; 6.256 kW; 350 U/min;
2 Propeller; 350 U/min; 18,0 kn

Sondereinrichtungen: 1 Schleppwinde für 1.200 m Schleppdraht mit 48,5 mm Ø;
1 Schleppdrahthaltevorrichtung mit 165 t Haltekraft; 5 transportable
Pumpen mit Dieselantrieb; 9 transportable Pumpen mit E-Antrieb,
Gesamtleistung 2.500 t/h; 2 Feuerlöschkanonen

Pfahlzug: 72,6 t

Kräne: -

Ladebäume: 1 – 7,5 t; 2 – 1,0 t

Luken: -

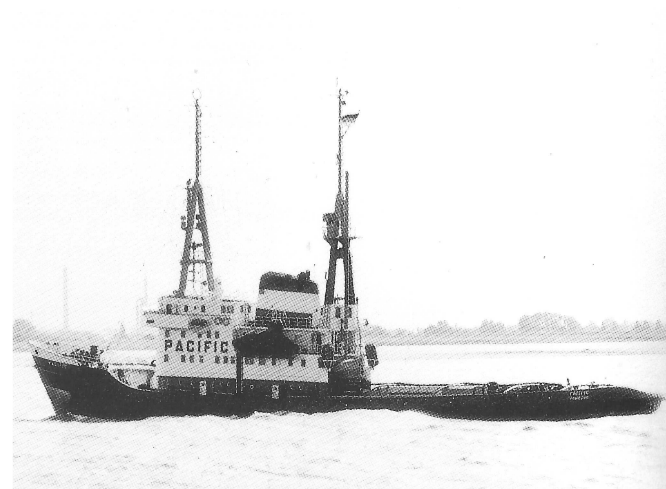
Tanks: -

Besatzung: bis 26

Passagiere: 17 (Schiffbrüchige)

Schwesterschiffe: -

v. 1970 Neue Vermessung; danach:
BRT: 1.093; NRT: 76



„Pacific“ Foto (~ 1963); Bugsier-, Reederei- und Bergungs GmbH

1984 Gencom Shipping Ltd., Gibraltar; Mgr.: -; „Inter-Gulf“; Gibraltar - Großbritannien

1985 Sorec Services (Gibraltar) Ltd., Gibraltar; Mgr.: -; „Inter-Gulf“;
Gibraltar - Großbritannien

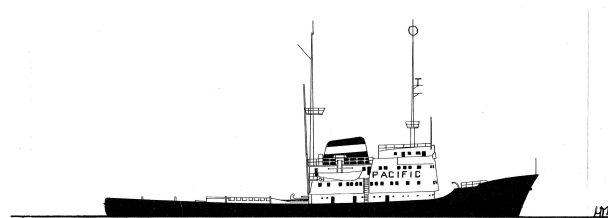
1986 International Marine Services Inc., Dubai, Vereinigte Arabische Emirate;
Mgr.: -; „Imsalv Lion“; Panama - Panama

1987 Neue Vermessung; danach:
BRT: 983; NRT: 63

1995 Gray Marine Services S.A., Panama; Mgr.: International Marine Services Inc.,
Dubai, Vereinigte Arabische Emirate; „Ocean Admiral“; Panama - Panama

1995 Neue Vermessung; danach:
BRT: 983; NRT: 295

- 1997 Seabulk Princess Inc., Panama; Mgr.: Seabulk Offshore Dubai Inc. (Hvide Shipping Inc., Fort Lauderdale, FL, USA), Dubai, Vereinigte Arabische Emirate; „**Seabulk Princess**“; Panama - Panama
- 2001 Verkauft zum Abbruch in Gadani Beach, Pakistan.
Ankunft vor adani Bech im Februar



"Pacific" (M 1 : 1.250)