

**Elisabethville**  
**LR-Nr. (seit 1970): 5510153**  
**Fracht-/ Fahrgastschiff**  
**Bauwerft: J. Cockerill S.A., Hoboken**  
**Bau-Nr. 719**  
**Stapellauf: 10.04.1948; Ablieferung: 10.01.1949**

**1945** Im August zusammen mit 2 Schwesterschiffen (Bau-Nr. 717; Bau-Nr. 718) in Auftrag gegeben; ein weiteres Schwesterschiff (Bau-Nr. 720) wurde etwas später in Auftrag gegeben. Der Auftrag für ein viertes Schwesterschiff (Bau-Nr. 743) wurde ~ 1947 erteilt

**1949** Abgeliefert an Cie. Maritime Belge (Lloyd Royale) S.A., Antwerpen; Mgr.: Agence Maritime Internationale S.A., Antwerpen; „**Elisabethville**“; Antwerpen - Belgien

**Abmessungen:** BRT (nat.): 10.901; NRT (nat.): 6.128; Tragfähigkeit: 9.622 t;  
L.ü.A.: 153,92 m; L.zw.d.L.: 142,80 m; Br.a.Spt.: 19,60 m;  
Tfg.: 8,39 m; Seitenhöhe: 12,14/ 9,44 m (Ober- /II. Deck)  
14.868,0 m³ Schüttgut; 13.613,2 m³ Stückgut; 500,6 m³ (Kühlladung)

**Container:** -

**Antriebsanlage:** 1 Cockerill – Burmeister & Wain Dieselmotor, Zweitakt, 8 Zylinder, doppelwirkend; 5.299 kW; 1 Propeller; 15,5 kn.

**Sondereinrichtungen:** -

**Kräne:** -

**Ladebäume:** 1 – 40,0 t; 1 – 20,0 t; 4 – 10,0 t; 12 – 5,0 t

**Luken:** 1 – 12,42 m x 6,02 m; 1 – 9,22 m x 6,02 m; 1 – 7,47 m x 5,03 m;  
1 - 5,87 m x 5,03 m; 2 – 5,03 m x 6,02 m

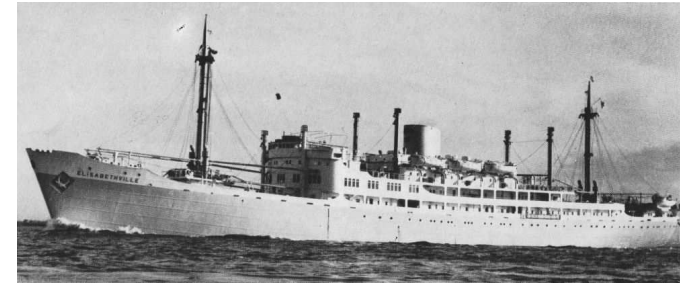
**Besatzung:** 137

**Passagiere:** 207

**Schwesterschiffe:** „Albertville“ (Bau-Nr. 717); „Leopoldville“ (Bau-Nr. 718);  
„Baudoinville“ (Bau-Nr. 720); „Charlesville“ (Bau-Nr. 743)

**1956** Umbau der Hauptmaschine durch den Einbau von Turboladern; dadurch Steigerung der Leistung von 5.299 kW auf 6.808 kW; Erhöhung der Geschwindigkeit von 15,5 kn auf 16,5 kn.  
Ablieferung nach dem Umbau am 15. Dezember

**1968** Am 20. März in Antwerpen, Belgien, durch einen Brand im Mittschiffsbereich schwer beschädigt worden; danach zum „Konstruktiven Totalverlust“ erklärt worden.



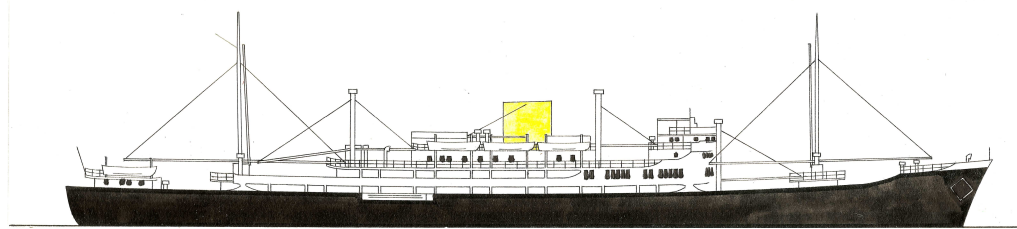
„**Elisabethville**“ Foto ( ) : J.F. van Puyvelde; Kludas, A.; Die großen Passagierschiffe, Band IV

**1968** Verkauft zum Abbruch an Van Heyghen Freres, Ghent, Belgien.  
Nach einem Teilabbruch in Antwerpen am 27. Dezember in Schlepp ab Antwerpen zum endgültigen Abbruch in Ghent, Belgien



„**Elisabethville**“ Foto (1968; Antwerpen): Sammlung A. Kludas; Kludas, A.; Die großen Passagierschiffe, Band

**1969** Abbruch in Ghent



„Elisabethville“ (M 1 : 1.250)

Meyer, Hans/Schiffe/ Einzelblätter (Daten, Foto, Historie, Skizze)/A – E/ **Elisabethville**; LR-Nr. 5510153; FRA; 0719; 1949; .doc

Seite 3 von 2 Seiten

**Ordner D 2; Seite 127**

Schreibdatum: 10.03.2013

Druckdatum: 10.03.2013