

Adolf Leonhardt
LR-Nr. (ab ~ 1970): 5426003
Massengutfrachter
Bauwerft: Flensburger Schiffsbau-Gesellschaft, Flensburg
Bau-Nr. 596
Stapellauf: 25.09.1963; Ablieferung: 23.01.1964

1964 Abgeliefert an Partenreederei m.s. „Adolf Leonhardt“, Hamburg; KR: Leonhardt & Blumberg, Hamburg; „Adolf Leonhardt“; Hamburg - Bundesrepublik Deutschland

Abmessungen: BRT: 21.928; NRT: 14.629; Tragfähigkeit: 34.300 t
L.ü.A.: 201,65 m; L.zw.d.L.: 190,00 m; Br.a.Spt.: 26,00 m;
Tfg.: 10,76 m; S.-H.: 15,60 m (Oberdeck)

Rauminhalt: 44.171,1 m³ Schüttgut; 42.362,8 m³ Stückgut

Container: -

Antriebsanlage: 1 MAN Dieselmotor; Zweitakt, 7 Zylinder, einfachwirkend;
Typ K 7 Z 78/155 ; 7.728 kW; 115 U/min;
1 Propeller; 115 U/min; 15,0 kn

Sondereinrichtungen:

Kräne:

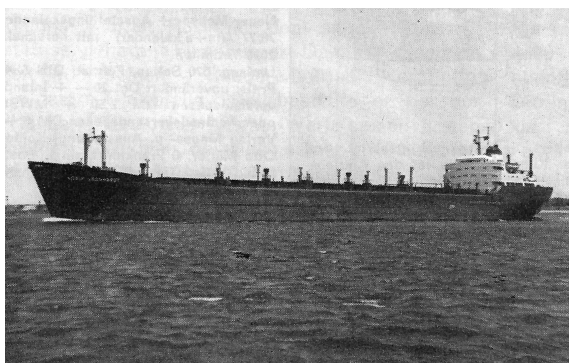
Ladebäume: 1 – 7,0 t; 4 – 3,0 t

Luken: 1 – 15,95 m x 11,00 m; 1 – 14,85 m x 11,00 m; 7 – 7,43 m x 11,00 m

Besatzung: 42

Passagiere: 11

Schwesterschiffe: -



„Adolf Leonhardt“ Foto (); R. Kleyn; Schifffahrt International 1976, Nr. 10

v. 1972 Entsprechend den Regelungen des 1968 in Kraft getretenen neuen „Internationalen Freibordabkommens“ von 1966 Vergrößerung des Tiefgangs von 10,76 m auf 11,53 m; dadurch Erhöhung der Tragfähigkeit von 34.300 t auf 37.675 t
Gleichzeitig neue Vermessung; danach:
BRT: 22.058; NRT: 14.731

1976 August Navigation Corp., Monrovia; Mgr.: Leonhardt & Blumberg, Hamburg; „Adolf Leonhardt“; Monrovia - Liberia

1977 Neue Vermessung; danach:
BRT: 18.617; NRT: 13.338

1980 Am 05. August während der Reise Puerto Ordaz, Venezuela – Constanta, Rumänien, auf dem Rio Orinoco bei Meile 31,8 auf Grund gelaufen. Kurz danach ohne weitere Schäden abgebracht

1983 August Navigation Corp., Monrovia; Mgr.: Leonhardt & Blumberg Reederei, Schiffs- und Versicherungsmakler, Hamburg; „Adolf Leonhardt“; Monrovia - Liberia

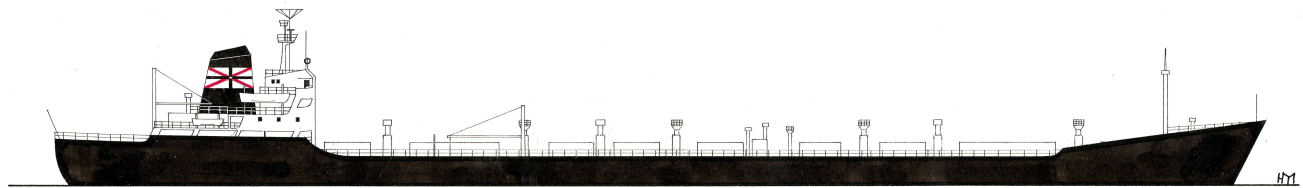
1986 Ab 19. April in Hamburg aufgelegt

1989 Verkauft zum Abbruch in Xingang, China.

Am 04. Januar Passage des Suezkanals mit Ziel China; Ankunft in Xingang vor dem 04. April. Beginn des Abbruchs am 08. April

1990 Abbruch wohl noch nicht durchgeführt, da ein Foto vom Oktober 1990 das Schiff in Shanghai, China, als „Yan Fu“ zeigt.

Weiterer Verbleib unbekannt



„Adolf Leonhardt“ (M 1 . 1.250)